



# LABOCART

LABORATÓRIO DE GEOPROCESSAMENTO  
E CARTOGRAFIA SOCIAL





# Laboratório de Geoprocessamento e Cartografia Social

- ✓ Fundado em 2010, o Labocart tem como missão promover o desenvolvimento e a aplicação de geotecnologias.
- ✓ Integra o Departamento de Geografia da Universidade Federal do Ceará.
- ✓ Desenvolve atividades de ensino, pesquisa e extensão.
- ✓ É utilizado como suporte para diversas disciplinas de Graduação e Pós-Graduação e para atividades que necessitam de ferramentas do geoprocessamento.



**+15**

anos formando  
em  
geotecnologias

**+60**

projetos  
de  
pesquisa

**+5**

projetos  
de  
ensino

**+10**

projetos  
de  
extensão



# PESQUISADORES



## Adryane Gorayeb - Coordenação

Bolsista de Produtividade em Pesquisa 2  
Doutorado em Geografia, UNESP



## Christian Brannstrom

Doutorado em Geography,  
University of Wisconsin - Madison



## Jader de Oliveira Santos

Bolsista de Produtividade em Pesquisa 2  
Doutorado em Geografia, USP



## Jeovah Meireles

Bolsista de Produtividade em Pesquisa SR  
Doutorado em Geografia Física,  
Universidad de Barcelona



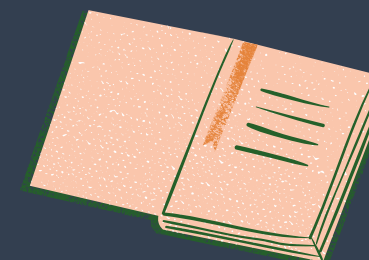
## Carlos Henrique Sopchaki

Doutorado em Geografia, UFPR

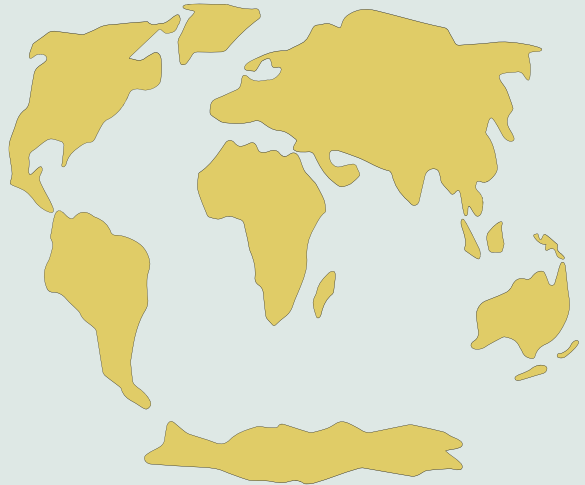




## Edson Vicente da Silva (Cacau)

Doutorado em Geografia, UNESP Rio  
Claro



# LINHAS DE ATUAÇÃO



Estudos Sociais e Ambientais dos Impactos dos Empreendimentos de Energia Renovável.

Justiça Social e Transição da Matriz Energética.

Cartografia, Qualidade da Informação em Dados Geoespaciais, Geoprocessamento, Sensoriamento Remoto, SIG, Geomorfologia e Análise Ambiental.

Fragilidade ambiental, planejamento ambiental e ordenamento territorial com o uso de tecnologias da geoinformação.

Geociências e Cartografia Social.

## Ensino de Graduação

Os pesquisadores do LABOCART atuam na graduação e na pós-graduação, ministrando disciplinas de geotecnologias e orientando pesquisas científicas e tecnológicas, com viés social e ambiental.



## Extensão

No LABOCART, a perspectiva extensiva é construída através do empoderamento das comunidades e de sua visibilização nos mapas, sendo um meio de contribuição direta às populações mais vulnerabilizadas ambiental e socialmente.



## Programas de Pós-Graduação Associados:

- ✓ Programa de Pós-Graduação em Geografia, UFC
- ✓ Programa em Desenvolvimento e Meio Ambiente, UFC

## Grupos de Pesquisa do CNPq Associados:

- ✓ Observatório da Energia Eólica - UFC
- ✓ Observatório das Metrôpoles - UFRJ
- ✓ Teorias Críticas na América Latina - UFC
- ✓ Geoecologia da Paisagem e Educação Ambiental Aplicada - UFC
- ✓ Grupo de Pesquisa em Geoecologia das Paisagens, Educação Ambiental e Cartografia Social (GEOPEC) - UFRN
- ✓ Processos Oceanográficos na Zona Costeira Amazônica - UFPA
- ✓ Geotecnologia Aplicada ao Estudo Integrado de Paisagem (GEOTEIP) - UFPA
- ✓ Grupo de Pesquisa e Estudos em Geografia da Energia - IFRN
- ✓ Ciências e Planejamento Ambiental - UFMA
- ✓ Mapeamento geomorfológico, estudo de processos geomorfológicos e geoambientais, modelagem do terreno e de dados geoespaciais, geotecnologias e qualidade da informação cartográfica - UFPR

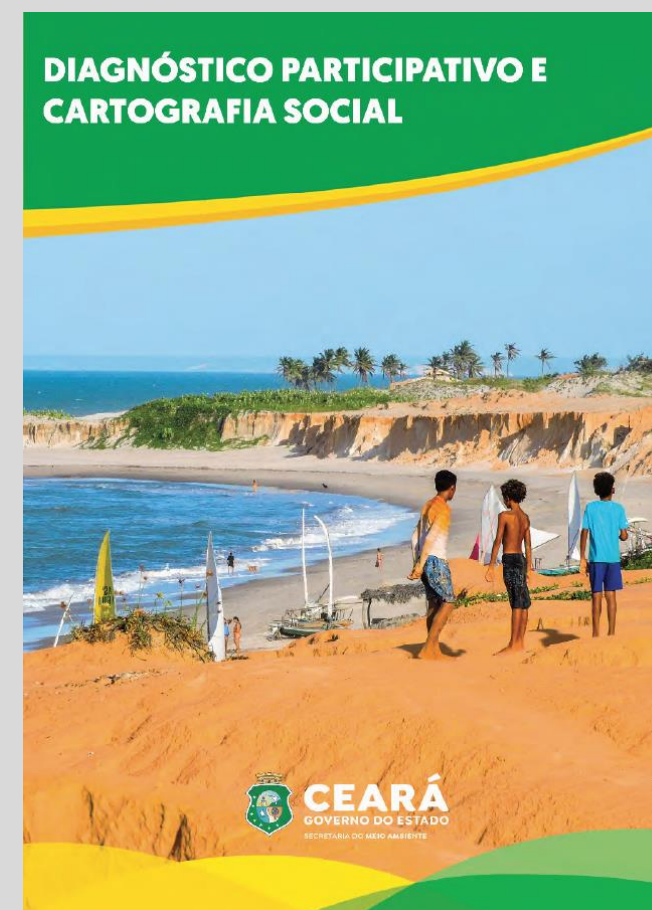
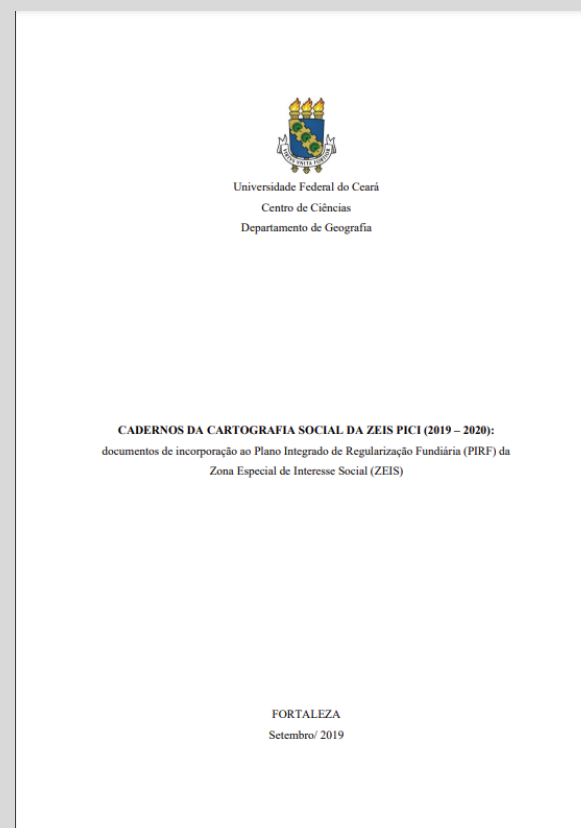
## Pesquisa

A contribuição científica do LABOCART se alia, principalmente, à leitura do território e da paisagem, considerando-se os aspectos sociais, as estruturas ambientais, e as leituras culturais e econômicas, de forma integrada.



# Assessoria Técnico-Cienífica

O LABOCART dispõe de corpo técnico que atua na sociedade em projetos aplicados junto aos órgãos públicos (municipal, estadual e federal), elaborando documentos técnicos que auxiliam as políticas públicas e interferem, positivamente, na gestão pública, especialmente em setores relacionados ao meio ambiente e à qualidade de vida das populações.





# OBRIGADA!



**Instagram**

@labocartufc



**E-mail**

labocart@ufc.br



**Youtube**

Labocart - UFC



**Endereço**

UFC - Campus do Pici - Bloco 911  
Tel: (85) 3366.9855



**Site**

<https://labocart.ufc.br/pt/>

